


CLIENTE	
NOME	RAZÃO SOCIAL
EMAIL	OBSERVAÇÃO
LOCAL	
NOME TECNOGERA - LOCAÇÃO E TRANSFORMAÇÃO DE ENERGIA SA	ENDEREÇO
ATIVO	
NOME	MARCA
MODELO	PATRIMÔNIO / NÚMERO DE SÉRIE
01- APT	
DATA E HORA DE INÍCIO 03/06/2026 08:36:00	PRINCIPAIS ETAPAS DA TAREFA Manutenção preventiva mensal
EPIS NECESSÁRIOS Capacete, Óculos, Protetor Aur	PERIGOS EXISTENTES E/OU POTENCIAIS Choque Elétrico, Queimaduras,
MEDIDAS PARA CONTROLAR PERIGOS E RISCOS Uso correto dos EPI e Atenção	
02- SEGURANÇA	
POSSUI KIT MITIGAÇÃO? SIM	KIT MITIGAÇÃO 
QUANTIDADE DE KIT MITIGAÇÃO 1	POSSUI EXTINTOR? SIM

FOTO DA ETIQUETA DE VALIDADE DO EXTINTOR



EXTINTOR



QUANTIDADE DE EXTINTOR

1

GERADOR DEVIDAMENTE ATERRADO?

Sim

TENSÃO DO CLIENTE É A MESMA DO GERADOR/QTA?

Sim

HÁ NECESSIDADE DE ELEVAR A BASE DO GERADOR?

Não

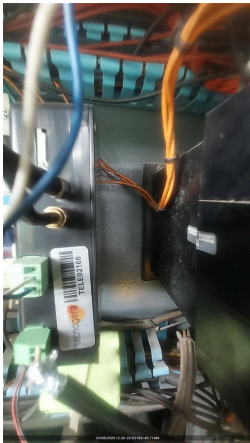
### 03- ATENDIMENTO

NUMERO DO TOKEN VERIFICADO NA TELEMETRIA

POSSUI TELEMETRIA?

SIM

SE SIM, FOTO DA TAG DO MODEM



AS DUAS ANTENAS ESTÃO POSICIONADAS CORRETAMENTE (TETO DA MÁQUINA LADO DE FORA)

SIM

FOTO ANTENA GPS (ANTENA QUADRADA)

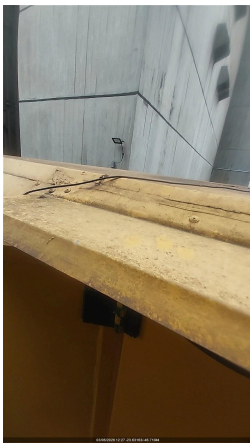


FOTO ANTENA DADOS (ANTENA COMPRIDA)

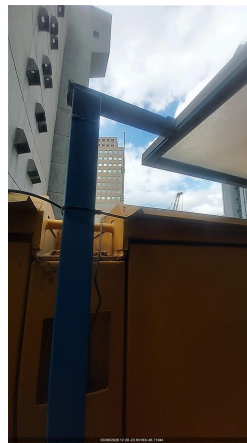
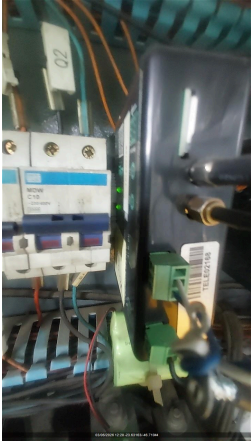


FOTO DOS LEDS DO MODEM (TODOS DEVEM ESTAR ACESOS E SEM PISCAR)



A TELEMETRIA FICOU COMUNICANDO?  
SIM

PAINEL FICA LIGADO OU DESLIGADO QUANDO O GERADOR NÃO ESTA SENDO USADO?  
LIGADO

PROBLEMA DE COMUNICAÇÃO FOI SOLUCIONADO? (CONTATAR O CCO PARA VALIDAÇÃO 65 9625-5532)

COMUNICAÇÃO DO MODEM DE TELEMETRIA  
OK

IDENTIFICAÇÃO DO PATRIMÔNIO  
TECG403

ETIQUETA DE MANUTENÇÃO PREVENTIVA

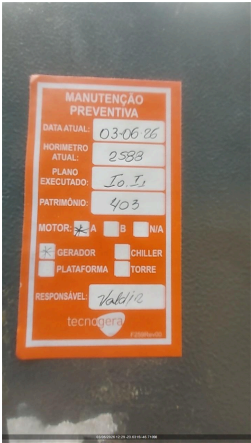


FOTO DO HORIMETRO



#### 04- INVENTARIO

FOTO FRONTAL



CONDIÇÕES DE LIMPEZA  
SUJO

CONDIÇÕES DOS ADESIVOS  
SEM ADESIVOS

EQUIPAMENTO POSSUI AVARIA?  
NÃO

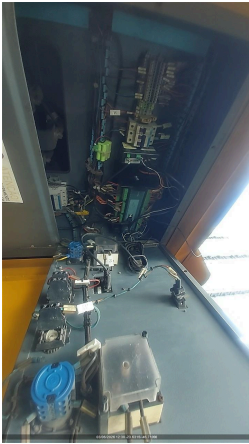
SE SIM, FOTO

FOTO IDENTIFICAÇÃO DO PATRIMONIO



## 05- PAINEL

INTEGRIDADE DO PAINEL



VERIFICAR LISTA DE PROTEÇÃO PADRÃO  
OK

SE NECESSÁRIO AJUSTE, QUAL ITEM

SE NÃO POSSIVEL VERIFICAR, JUSTIFIQUE

VERIFICAR ULTIMOS ALARMES



PARÂMETRO DA PRESSÃO DE ÓLEO HABILITADO

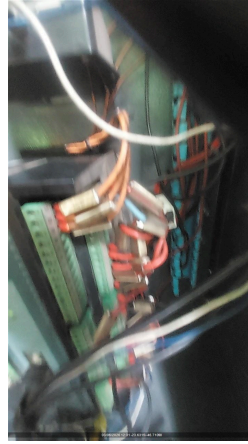


VERIFICAR SE EXISTEM ADAPTAÇÕES INCORRETAS  
NÃO POSSUI

VERIFICAR BORNES DE CONEXÃO DO CONTROLADOR  
REAPERTADO

VERIFICAR APERTO DE PARAFUSOS/BORNES  
REAPERTADO

Nº DE SERIE DO CONTROLADOR (MÓDULO)



VEDAÇÃO DAS PORTAS  
OK

SE NOK, FOTO

PORTA POSSUI AMORTECEDOR?  
NÃO

AMORTECEDOR COM PRESSÃO?

LIMPAR OS PAINÉIS DE COMANDO

O MODELO DO CONTROLADOR É SGC120?  
NÃO



DESABILITAR PARÂMETRO AUTO FUEL TRANSFER (AFT)

DESABILITAR PARÂMETRO AUTO LOAD TRANSFER (ALT)

AJUSTAR SOBRETENSÃO - 115% - EM CASO DE 380V AJUSTAR 252V - EM CASO DE  
220V AJUSTAR 146V

AJUSTAR SUBTENSÃO - 80% - EM CASO DE 380V AJUSTAR 176V - EM CASO DE  
220V AJUSTAR 102V

DESABILITAR DESBALANCEAMENTO DE FASES

DESABILITAR INVERSÃO DE FASES DE GERADOR

DESABILITAR INVERSÃO DE FASES DE REDE

VALIDAR FUNCIONAMENTO DA TELEMETRIA COM PLANEJAMENTO

PARALELISMO/SINCRONISMO ATUANDO EM AUTOMÁTICO?  
Sim

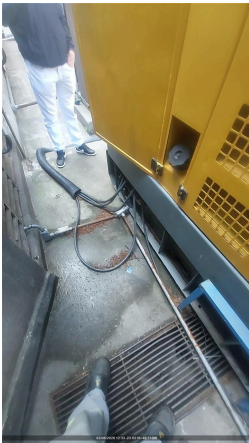
## 06- CABOS

CONEXÃO DOS CABOS NO GERADOR



É POSSIVEL ACESSAR O QUADRO DE CONEXÃO DOS CABOS DO CLIENTE?  
SIM

CONEXÃO DOS CABOS NO QUADRO DO CLIENTE



### 07- MOTOR

Nº DE SERIE DO MOTOR



NÍVEL DE ÓLEO LUBRIFICANTE  
OK

FOTO DA VARETA DE ÓLEO LUBRIFICANTE

HÁ VAZAMENTO DE OLEO?  
NÃO

SE SIM, FOTO

VERIFICAR CONDIÇÕES DE ABRAÇADEIRAS NO MOTOR  
OK

SE NOK, FOTO

FOI FEITO A REGULAGEM DE VALVULAS?  
NÃO

MILIMETROS ANTES DA REGULAGEM

MILIMETROS DE FOLGA APOS REGULAGEM

INTEGRIDADE DA BOMBA D'ÁGUA  
OK

INTEGRIDADE DAS CORREIAS  
OK

INTEGRIDADE DO ALTERNADOR DC  
OK

VERIFICAR FUNCIONAMENTO DA BOMBA DE COMBUSTÍVEL



FOTO	FOTO
FOTO	FOTO
FOTO	FOTO
O MOTOR APRESENTA VIBRAÇÕES ANORMAIS? Não	
<b>08- DIESEL</b>	
EQUIPAMENTO COM TANQUE EXTERNO	EQUIPAMENTO POSSUI AVARIA? NÃO
SE SIM, FOTO	POSSUI MARCADOR DE NÍVEL DE COMBUSTIVEL? SIM
NÍVEL DE ÓLEO DIESEL (%) 70,00	CONDIÇÕES DE CONEXÕES E ABRAÇADEIRAS DE ABASTECIMENTO OK
HÁ VAZAMENTO DE OLEO? NÃO	SE SIM, FOTO
TAMPA DO TANQUE DE COMBUSTIVEL OK	BACIA DE CONTENÇÃO POSSUI
BACIA COM TAMPÃO DE DRENO? SIM	FOTO DO TAMPÃO DE DRENO DA BACIA DE CONTENÇÃO 
SE NOK, INFORME A MEDIDA NECESSÁRIA	FOTO FRONTAL 

FOTO LATERAL DIREITA



FOTO LATERAL ESQUERDA



FOTO TRASEIRA



CONDIÇÕES DE LIMPEZA  
LIMPO

FOTO IDENTIFICAÇÃO DO PATRIMONIO



O MARCADOR DE NÍVEL POSSUI SENSOR DE TELEMETRIA?  
Não

**09- RADIADOR**

CONDIÇÕES DO RADIADOR  
OK

HÁ VAZAMENTOS NO RADIADOR?  
NÃO

SE SIM, FOTO

COR DO LÍQUIDO DO RADIADOR  
Rosado

NÍVEL DO FLUIDO DO RADIADOR ESTA ACEITÁVEL?  
SIM

GERADOR POSSUI INTERCOOLER?  
SIM

INTEGRIDADE DE MANGUEIRAS DO INTERCOOLER  
CONFORME

INTEGRIDADE DA CORREIA DO VENTILADOR  
OK

FIXAÇÃO E INTEGRIDADE DOS TCS  
OK

REALIZADO TESTE NO ALTERNADOR?  
NÃO

TESTE DE ISOLAÇÃO ENTRE ESTATOR PRINCIPAL X TERRA (4 E 10;5 E 11; 6 E 12)

MEDIÇÃO DE RESISTÊNCIA CAMPO DA EXCITATRIZ (F+) - (F-) (OHMS)

MEDIR DIODOS NO SENTIDO CORRETO (D1,D2,D3,D4,D5,D6)

MEDIR DIODOS NO SENTIDO INVERSO (D1,D2,D3,D4,D5,D6)


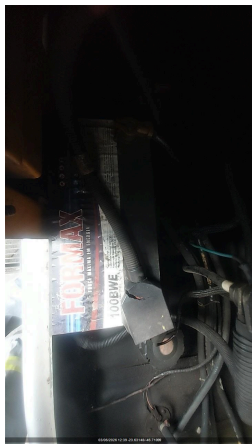
TESTE DE ISOLAÇÃO DO ROTOR PRINCIPAL	REALIZADA MANUTENÇÃO I5? (TURBINA, ALTERNADOR DC, MOTOR) NÃO
REALIZADO REVISÃO NA TURBINA?	SE SIM, FOTO
REALIZADO REJUVENECIMENTO DO ALTERNADOR?	SE SIM, FOTO
VERIFICADO ESCOVAS ALTERNADOR DC?	INSPECIONADO/REVISADO/SUBSTITUIDO MOTOR DE PARTIDA?
VERIFICAR COLMEIA DO RADIADOR OK	
<b>10- ALTERNADOR</b>	
É POSSIVEL VERIFICAR SE A TAMPA TRASEIRA DO ALTERNADOR ESTÁ LIMPA E INTEGRAS? NÃO	SE SIM, FOTO
É POSSIVEL VERIFICAR A FOLGA NA CERAMICA DOS DIODOS? NÃO É POSSIVEL VERIFICAR	SE SIM, FOTO
É POSSIVEL VERIFICAR SOLDA DOS DIODOS? NÃO É POSSIVEL VERIFICAR	SE SIM, FOTO
VENTILADOR DO ALTERNADOR LIMPO E INTEGRO SIM	INTEGRIDADE DA CORREIA DO VENTILADOR OK
VERIFICAR FIXAÇÃO DA PLACA REGULADORA REAPERTADO	PLACA REGULADORA POSSUI FUSIVEL DE PROTEÇÃO? SIM
REAPERTO E TORQUEAMENTO DE PARAFUSOS DE BARRAMENTO E FINALIZAR COM MARCAÇÃO	TESTE DE ISOLAÇÃO ENTRE ESTATOR PRINCIPAL X TERRA (4 E 10;5 E 11; 6 E 12)
<b>11- BATERIA</b>	
CONDIÇÕES DO SUPORTE E FIXAÇÃO DAS BATERIAS OK	SE NOK, FOTO
CONDIÇÃO DOS TERMINAIS DAS BATERIAS OK	SE NOK, FOTO
TERMINAIS DA BATERIA LIVRE DE OXIDAÇÃO SIM	SE NOK, FOTO
VERIFICAR SE EXISTEM ADAPTAÇÕES INCORRETAS NÃO POSSUI	POSSUI CARREGADOR DE BATERIA? SIM
MODELO DO CARREGADOR DE BATERIA	TENSÃO DE ENTRADA (ALIMENTAÇÃO) E SAÍDA DO CARREGADOR (VOLTS)
BATERIA POSSUI PROTEÇÃO DE POLOS?  	CASO APLICAVEL COMPLETAR AGUA DA BATERIA NA

FOTO DA DATA DE FABRICAÇÃO E VALIDADE DA BATERIA





**12- ESCAPAMENTO**

FIXAÇÃO E INTEGRIDADE DO SILENCIOSO E DOS TUBOS DE TRANSIÇÃO DO ESCAPAMENTO	É POSSIVEL VISUALIZAR O FLAP? NÃO
SE SIM, FOTO	CORTA-CHAMAS NÃO
SE SIM, FOTO	INDICAR NÍVEL DE EMISSÃO DE FUMAÇA (TABELA RINGELMANN) 1

**13- ACESSORIOS**

FOTO IDENTIFICAÇÃO DO PATRIMONIO	FOTO IDENTIFICAÇÃO DO PATRIMONIO
FOTO IDENTIFICAÇÃO DO PATRIMONIO	FOTO IDENTIFICAÇÃO DO PATRIMONIO
FOTO IDENTIFICAÇÃO DO PATRIMONIO	TRANSFORMADOR NÃO POSSUI
FOTO FRONTAL	FOTO LATERAL DIREITA
FOTO LATERAL ESQUERDA	FOTO TRASEIRA
CONDIÇÕES DE LIMPEZA	CONDIÇÕES DE LIMPEZA
BANCO DE CARGA NÃO POSSUI	FOTO FRONTAL
FOTO LATERAL DIREITA	FOTO LATERAL ESQUERDA
FOTO TRASEIRA	CONDIÇÕES DE LIMPEZA
QUADRO NÃO POSSUI	FOTO FRONTAL
FOTO LATERAL DIREITA	FOTO LATERAL ESQUERDA
FOTO TRASEIRA	CONDIÇÕES DE LIMPEZA
CONTÊINER NÃO POSSUI	FOTO FRONTAL
FOTO LATERAL DIREITA	FOTO LATERAL ESQUERDA
FOTO TRASEIRA	CONDIÇÕES DE LIMPEZA

CARRETA REBOQUE NÃO POSSUI	FOTO FRONTAL
FOTO LATERAL DIREITA	FOTO LATERAL ESQUERDA
FOTO TRASEIRA	CONDIÇÕES DE LIMPEZA
REALIZADO TROCA DO FILTRO DE COMBUSTÍVEL SIM	FOTO DA MARCAÇÃO DA DATA DA TROCA NO FILTRO DE COMBUSTÍVEL 
FOTO DO FILTRO DE COMBUSTÍVEL VELHO	FOTO DO FILTRO SEPARADOR DE ÁGUA VELHO
FOTO DA MARCAÇÃO DA DATA DA TROCA NO FILTRO SEPARADOR DE ÁGUA	REALIZADO TROCA DO FILTRO SEPARADOR DE ÁGUA E ÓLEO NÃO
REALIZADO TROCA DO FILTRO DE ÓLEO LUBRIFICANTE SIM	FOTO DA MARCAÇÃO DA DATA DA TROCA NO FILTRO LUBRIFICANTE 
FOTO DO FILTRO DE ÓLEO LUBRIFICANTE VELHO	REALIZADO TROCA DO FILTRO DE ÁGUA NÃO SE APLICA
REALIZADO LIMPEZA DO FILTRO ROTATIVO? NÃO	REALIZADO TROCA DO FILTRO DE AR NÃO
FOTO DO FILTRO DE AR VELHO	FOTO DA MARCAÇÃO DA DATA DA TROCA NO FILTRO DE AR
FOTO DO ÓLEO LUBRIFICANTE VELHO	CASO POSSUA QTA INTERNO, VERIFICAR O FUNCIONAMENTO
FAZER A LIMPEZA, INSPEÇÃO E REAPERTO DE TODOS OS CONECTORES DA QTA	INSPECIONAR ISOLADORES, CONDUTORES, REAPERTO DE CONECTORES DA QTA
REALIZAR TERMOGRAFIA	POSSUI QTA INTERNO? NÃO
REALIZADO TROCA DO OLEO LUBRIFICANTE? SIM	
<b>14- TESTE</b>	
CORRENTE (A) (+/-7%NOMINAL) - L1, L2, L3	TENSÃO (V) (+/-7%NOMINAL) - L1-L2,L2-L3,L3-L1

FREQUENCIA (HZ) (3% NOMINAL)	PRESSÃO DO ÓLEO (4,3 ATÉ 6,5) (BAR)
TEMPERATURA DO FLUIDO (70 ATÉ 98 °C)	BATERIA - 01BATERIA: (12,4 ATÉ 13,0 VDC) / 02BATERIA: (24,8 ATÉ 28,5 VDC)
LOAD SPEED (%)	TEMPERATURA AR INTERCOOLER (°C)
PERMITIDO TESTE COM CARGA? NÃO	VERIFICAR SE PRÉ AQUECIMENTO ESTÁ EM BOM FUNCIONAMENTO
HÁ VAZAMENTO DE OLEO?	VERIFICAR RUÍDOS DO MOTOR
VERIFICAR FOLGA DAS BORRACHAS DE ACOPLAMENTO DO ALTERNADOR	VIBRAÇÕES ANORMAIS

#### 15- PARAMETROS

CONTROLADOR DEIF?	CONFIGURAÇÃO DO PARÂMETRO 1000 (-P> I) POTÊNCIA REVERSA
CONFIGURAÇÃO DO PARÂMETRO 1150 (U> 1) SOBRE TENSÃO	CONFIGURAÇÃO DO PARÂMETRO 1520 (-Q>) REATIVO
CONFIGURAÇÃO DO PARÂMETRO 1530 (Q>) REATIVO	CONFIGURAÇÃO DO PARÂMETRO 1530 (EIC SHUTDOWN)
CONFIGURAÇÃO DO PARÂMETRO 1530 (EIC COOLANT T.2)	CONFIGURAÇÃO DO PARÂMETRO 1530 (EIC OIL PRESS.2)
FOTO DE TODOS OS EVENTOS (LOGS) DO MÊS RECORRENTE	

#### 16- CARENAGEM

PORTAS TRANCADAS CORRETAMENTE? SIM	CHAVE DO GERADOR SIM
CONDIÇÃO DAS FECHADURAS DAS PORTAS OK	

#### 17- OBSERVAÇÃO

FOTO	COMUNICAÇÃO DO MODEM DE TELEMETRIA OK
OBSERVAÇÃO TELEMETRIA	SE TELEMETRIA NOK, FOI SOLICITADO SUPORTE REMOTO, O QUE FOI FEITO?
OBSERVAÇÕES Realizado manutenção preventiv	

#### 18- NEAR MISS

FOTO	NEAR MISS SEM REPORTE DE NEAR MISS
AÇÃO EFETUADA:	