

CLIENTE	
NOME	RAZÃO SOCIAL
EMAIL	OBSERVAÇÃO
LOCAL	
NOME TECNOGERA - LOCAÇÃO E TRANSFORMAÇÃO DE ENERGIA SA	ENDEREÇO
ATIVO	
NOME	MARCA
MODELO	PATRIMÔNIO / NÚMERO DE SÉRIE
01- APT	
DATA E HORA DE INICIO 22/05/2026 15:36:00	PRINCIPAIS ETAPAS DA TAREFA
EPIS NECESSÁRIOS	PERIGOS EXISTENTES E/OU POTENCIAIS
MEDIDAS PARA CONTROLAR PERIGOS E RISCOS	
02- SEGURANÇA	
POSSUI KIT MITIGAÇÃO?	KIT MITIGAÇÃO
QUANTIDADE DE KIT MITIGAÇÃO	POSSUI EXTINTOR?
FOTO DA ETIQUETA DE VALIDADE DO EXTINTOR	EXTINTOR
QUANTIDADE DE EXTINTOR	GERADOR DEVIDAMENTE ATERRADO?
TENSÃO DO CLIENTE É A MESMA DO GERADOR/QTA?	HÁ NECESSIDADE DE ELEVAR A BASE DO GERADOR?
03- ATENDIMENTO	
NUMERO DO TOKEN VERIFICADO NA TELEMETRIA 00856	POSSUI TELEMETRIA? SIM
SE SIM, FOTO DA TAG DO MODEM	AS DUAS ANTENAS ESTÃO POSICIONADAS CORRETAMENTE (TETO DA MÁQUINA LADO DE FORA)
FOTO ANTENA GPS (ANTENA QUADRADA)	FOTO ANTENA DADOS (ANTENA COMPRIDA)
FOTO DOS LEDS DO MODEM (TODOS DEVEM ESTAR ACESOS E SEM PISCAR)	A TELEMETRIA FICOU COMUNICANDO?
PAINEL FICA LIGADO OU DESLIGADO QUANDO O GERADOR NÃO ESTA SENDO USADO?	PROBLEMA DE COMUNICAÇÃO FOI SOLUCIONADO? (CONTATAR O CCO PARA VALIDAÇÃO 65 9625-5532)
COMUNICAÇÃO DO MODEM DE TELEMETRIA	IDENTIFICAÇÃO DO PATRIMÔNIO Tbrg00321

ETIQUETA DE MANUTENÇÃO PREVENTIVA

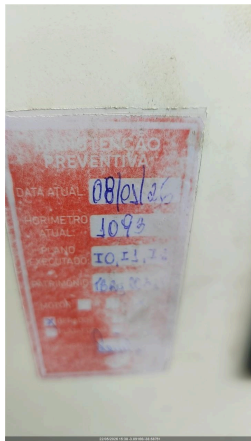


FOTO DO HORIMETRO



04- INVENTARIO

FOTO FRONTAL	CONDIÇÕES DE LIMPEZA
CONDIÇÕES DOS ADESIVOS BOM	EQUIPAMENTO POSSUI AVARIA? NÃO
SE SIM, FOTO	FOTO IDENTIFICAÇÃO DO PATRIMONIO

05- PAINEL

INTEGRIDADE DO PAINEL	VERIFICAR LISTA DE PROTEÇÃO PADRÃO
SE NECESSÁRIO AJUSTE, QUAL ITEM	SE NÃO POSSIVEL VERIFICAR, JUSTIFIQUE
VERIFICAR ULTIMOS ALARMES	PARÂMETRO DA PRESSÃO DE ÓLEO HABILITADO
VERIFICAR SE EXISTEM ADAPTAÇÕES INCORRETAS	VERIFICAR BORNES DE CONEXÃO DO CONTROLADOR
VERIFICAR APERTO DE PARAFUSOS/BORNES	Nº DE SERIE DO CONTROLADOR (MÓDULO)
VEDAÇÃO DAS PORTAS OK	SE NOK, FOTO
PORTA POSSUI AMORTECEDOR?	AMORTECEDOR COM PRESSÃO?
LIMPAR OS PAINES DE COMANDO	O MODELO DO CONTROLADOR É SGC120?
DESABILITAR PARÂMETRO AUTO FUEL TRANSFER (AFT)	DESABILITAR PARÂMETRO AUTO LOAD TRANSFER (ALT)
AJUSTAR SOBRETENSÃO - 115% - EM CASO DE 380V AJUSTAR 252V - EM CASO DE 220V AJUSTAR 146V	AJUSTAR SUBTENSÃO - 80% - EM CASO DE 380V AJUSTAR 176V - EM CASO DE 220V AJUSTAR 102V
DESABILITAR DESBALANCEAMENTO DE FASES	DESABILITAR INVERSÃO DE FASES DE GERADOR
DESABILITAR INVERSÃO DE FASES DE REDE	VALIDAR FUNCIONAMENTO DA TELEMETRIA COM PLANEJAMENTO
PARALELISMO/SINCRONISMO ATUANDO EM AUTOMÁTICO?	


06- CABOS

CONEXÃO DOS CABOS NO GERADOR	É POSSIVEL ACESSAR O QUADRO DE CONEXÃO DOS CABOS DO CLIENTE?
CONEXÃO DOS CABOS NO QUADRO DO CLIENTE	

07- MOTOR

Nº DE SERIE DO MOTOR	NÍVEL DE ÓLEO LUBRIFICANTE
FOTO DA VARETA DE ÓLEO LUBRIFICANTE	HÁ VAZAMENTO DE OLEO?
SE SIM, FOTO	VERIFICAR CONDIÇÕES DE ABRAÇADEIRAS NO MOTOR
SE NOK, FOTO	FOI FEITO A REGULAGEM DE VALVULAS? NÃO
MILIMETROS ANTES DA REGULAGEM	MILIMETROS DE FOLGA APOS REGULAGEM
INTEGRIDADE DA BOMBA D'ÁGUA	INTEGRIDADE DAS CORREIAS
INTEGRIDADE DO ALTERNADOR DC	VERIFICAR FUNCIONAMENTO DA BOMBA DE COMBUSTÍVEL
FOTO	FOTO
FOTO	FOTO
FOTO	FOTO
O MOTOR APRESENTA VIBRAÇÕES ANORMAIS?	

08- DIESEL

EQUIPAMENTO COM TANQUE INTERNO	EQUIPAMENTO POSSUI AVARIA?
SE SIM, FOTO	POSSUI MARCADOR DE NÍVEL DE COMBUSTIVEL? SIM
NÍVEL DE ÓLEO DIESEL (%) 72,00	CONDIÇÕES DE CONEXÕES E ABRAÇADEIRAS DE ABASTECIMENTO
HÁ VAZAMENTO DE OLEO? NÃO	SE SIM, FOTO
TAMPA DO TANQUE DE COMBUSTIVEL	BACIA DE CONTENÇÃO POSSUI
BACIA COM TAMPÃO DE DRENO? SIM	FOTO DO TAMPÃO DE DRENO DA BACIA DE CONTENÇÃO 
SE NOK, INFORME A MEDIDA NECESSÁRIA	FOTO FRONTAL
FOTO LATERAL DIREITA	FOTO LATERAL ESQUERDA
FOTO TRASEIRA	CONDIÇÕES DE LIMPEZA
FOTO IDENTIFICAÇÃO DO PATRIMONIO	O MARCADOR DE NÍVEL POSSUI SENSOR DE TELEMETRIA?

09- RADIADOR


CONDIÇÕES DO RADIADOR OK	HÁ VAZAMENTOS NO RADIADOR? NÃO
SE SIM, FOTO	COR DO LÍQUIDO DO RADIADOR Rosa
NÍVEL DO FLUIDO DO RADIADOR ESTA ACEITÁVEL? SIM	GERADOR POSSUI INTERCOOLER? NÃO
INTEGRIDADE DE MANGUEIRAS DO INTERCOOLER	INTEGRIDADE DA CORREIA DO VENTILADOR OK
FIXAÇÃO E INTEGRIDADE DOS TCS	REALIZADO TESTE NO ALTERNADOR?
TESTE DE ISOLAÇÃO ENTRE ESTATOR PRINCIPAL X TERRA (4 E 10;5 E 11; 6 E 12)	MEDIÇÃO DE RESISTÊNCIA CAMPO DA EXCITATRIZ (F+) - (F-) (OHMS)
MEDIR DIODOS NO SENTIDO CORRETO (D1,D2,D3,D4,D5,D6)	MEDIR DIODOS NO SENTIDO INVERSO (D1,D2,D3,D4,D5,D6)
TESTE DE ISOLAÇÃO DO ROTOR PRINCIPAL	REALIZADA MANUTENÇÃO I5? (TURBINA, ALTERNADOR DC, MOTOR)
REALIZADO REVISÃO NA TURBINA?	SE SIM, FOTO
REALIZADO REJUVENECIMENTO DO ALTERNADOR?	SE SIM, FOTO
VERIFICADO ESCOVAS ALTERNADOR DC?	INSPECIONADO/REVISADO/SUBSTITUIDO MOTOR DE PARTIDA?
VERIFICAR COLMEIA DO RADIADOR	

10- ALTERNADOR


É POSSIVEL VERIFICAR SE A TAMPA TRASEIRA DO ALTERNADOR ESTÁ LIMPA E INTEGRÁ? NÃO	SE SIM, FOTO
É POSSIVEL VERIFICAR A FOLGA NA CERAMICA DOS DIODOS? NÃO É POSSIVEL VERIFICAR	SE SIM, FOTO
É POSSIVEL VERIFICAR SOLDA DOS DIODOS? NÃO É POSSIVEL VERIFICAR	SE SIM, FOTO
VENTILADOR DO ALTERNADOR LIMPO E INTEGRO	INTEGRIDADE DA CORREIA DO VENTILADOR
VERIFICAR FIXAÇÃO DA PLACA REGULADORA	PLACA REGULADORA POSSUI FUSIVEL DE PROTEÇÃO?
REAPERTO E TORQUEAMENTO DE PARAFUSOS DE BARRAMENTO E FINALIZAR COM MARCAÇÃO	TESTE DE ISOLAÇÃO ENTRE ESTATOR PRINCIPAL X TERRA (4 E 10;5 E 11; 6 E 12)

11- BATERIA

CONDIÇÕES DO SUPORTE E FIXAÇÃO DAS BATERIAS	SE NOK, FOTO
CONDIÇÃO DOS TERMINAIS DAS BATERIAS	SE NOK, FOTO
TERMINAIS DA BATERIA LIVRE DE OXIDAÇÃO	SE NOK, FOTO
VERIFICAR SE EXISTEM ADAPTAÇÕES INCORRETAS	POSSUI CARREGADOR DE BATERIA? SIM

<p>MODELO DO CARREGADOR DE BATERIA</p> 	<p>TENSÃO DE ENTRADA (ALIMENTAÇÃO) E SAÍDA DO CARREGADOR (VOLTS)</p>
<p>BATERIA POSSUI PROTEÇÃO DE POLOS?</p>	<p>CASO APLICAVEL COMPLETAR AGUA DA BATERIA</p>
<p>FOTO DA DATA DE FABRICAÇÃO E VALIDADE DA BATERIA</p>	

12- ESCAPAMENTO

<p>FIXAÇÃO E INTEGRIDADE DO SILENCIOSO E DOS TUBOS DE TRANSIÇÃO DO ESCAPAMENTO OK</p>	<p>É POSSIVEL VISUALIZAR O FLAP? SIM</p>
<p>SE SIM, FOTO</p> 	<p>CORTA-CHAMAS</p>
<p>SE SIM, FOTO</p>	<p>INDICAR NÍVEL DE EMISSÃO DE FUMAÇA (TABELA RINGELMANN)</p>

13- ACESSORIOS

<p>FOTO IDENTIFICAÇÃO DO PATRIMONIO</p>	<p>FOTO IDENTIFICAÇÃO DO PATRIMONIO</p>
<p>FOTO IDENTIFICAÇÃO DO PATRIMONIO</p>	<p>FOTO IDENTIFICAÇÃO DO PATRIMONIO</p>
<p>FOTO IDENTIFICAÇÃO DO PATRIMONIO</p>	<p>TRANSFORMADOR</p>
<p>FOTO FRONTAL</p>	<p>FOTO LATERAL DIREITA</p>
<p>FOTO LATERAL ESQUERDA</p>	<p>FOTO TRASEIRA</p>
<p>CONDIÇÕES DE LIMPEZA</p>	<p>CONDIÇÕES DE LIMPEZA</p>
<p>BANCO DE CARGA NÃO POSSUI</p>	<p>FOTO FRONTAL</p>
<p>FOTO LATERAL DIREITA</p>	<p>FOTO LATERAL ESQUERDA</p>




FOTO TRASEIRA	CONDIÇÕES DE LIMPEZA
QUADRO NÃO POSSUI	FOTO FRONTAL
FOTO LATERAL DIREITA	FOTO LATERAL ESQUERDA
FOTO TRASEIRA	CONDIÇÕES DE LIMPEZA
CONTÊINER NÃO POSSUI	FOTO FRONTAL
FOTO LATERAL DIREITA	FOTO LATERAL ESQUERDA
FOTO TRASEIRA	CONDIÇÕES DE LIMPEZA
CARRETA REBOQUE NÃO POSSUI	FOTO FRONTAL
FOTO LATERAL DIREITA	FOTO LATERAL ESQUERDA
FOTO TRASEIRA	CONDIÇÕES DE LIMPEZA
REALIZADO TROCA DO FILTRO DE COMBUSTÍVEL SIM	FOTO DA MARCAÇÃO DA DATA DA TROCA NO FILTRO DE COMBUSTÍVEL 
FOTO DO FILTRO DE COMBUSTÍVEL VELHO 	FOTO DO FILTRO SEPARADOR DE ÁGUA VELHO 

FOTO DA MARCAÇÃO DA DATA DA TROCA NO FILTRO SEPARADOR DE ÁGUA



REALIZADO TROCA DO FILTRO SEPARADOR DE ÁGUA E ÓLEO
SIM

REALIZADO TROCA DO FILTRO DE ÓLEO LUBRIFICANTE
SIM

FOTO DA MARCAÇÃO DA DATA DA TROCA NO FILTRO LUBRIFICANTE

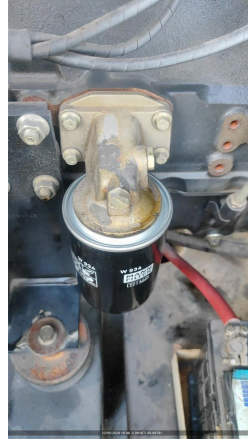


FOTO DO FILTRO DE ÓLEO LUBRIFICANTE VELHO



REALIZADO TROCA DO FILTRO DE ÁGUA
NÃO SE APLICA

REALIZADO LIMPEZA DO FILTRO ROTATIVO?
NÃO SE APLICA

REALIZADO TROCA DO FILTRO DE AR
NÃO

FOTO DO FILTRO DE AR VELHO

FOTO DA MARCAÇÃO DA DATA DA TROCA NO FILTRO DE AR

FOTO DO ÓLEO LUBRIFICANTE VELHO



CASO POSSUA QTA INTERNO, VERIFICAR O FUNCIONAMENTO

FAZER A LIMPEZA, INSPEÇÃO E REAPERTO DE TODOS OS CONECTORES DA QTA

INSPECIONAR ISOLADORES, CONDUTORES, REAPERTO DE CONECTORES DA QTA

REALIZAR TERMOGRAFIA

POSSUI QTA INTERNO?

REALIZADO TROCA DO OLEO LUBRIFICANTE?
SIM

14- TESTE

CORRENTE (A) (+/-7%NOMINAL) - L1, L2, L3

TENSÃO (V) (+/-7%NOMINAL) - L1-L2,L2-L3,L3-L1

FREQUENCIA (HZ) (3% NOMINAL)

PRESSÃO DO ÓLEO (4,3 ATÉ 6,5) (BAR)

TEMPERATURA DO FLUIDO (70 ATÉ 98 °C)

BATERIA - 01BATERIA: (12,4 ATÉ 13,0 VDC) / 02BATERIA: (24,8 ATÉ 28,5 VDC)

LOAD SPEED (%)

TEMPERATURA AR INTERCOOLER (°C)

PERMITIDO TESTE COM CARGA?
NÃO

VERIFICAR SE PRÉ AQUECIMENTO ESTÁ EM BOM FUNCIONAMENTO

HÁ VAZAMENTO DE OLEO?

VERIFICAR RUÍDOS DO MOTOR

VERIFICAR FOLGA DAS BORRACHAS DE ACOPLAMENTO DO ALTERNADOR

VIBRAÇÕES ANORMAIS

15- PARAMETROS

CONTROLADOR DEIF?

CONFIGURAÇÃO DO PARÂMETRO 1000 (-P> I) POTÊNCIA REVERSA

CONFIGURAÇÃO DO PARÂMETRO 1150 (U> 1) SOBRE TENSÃO

CONFIGURAÇÃO DO PARÂMETRO 1520 (-Q>) REATIVO

CONFIGURAÇÃO DO PARÂMETRO 1530 (Q>) REATIVO

CONFIGURAÇÃO DO PARÂMETRO 1530 (EIC SHUTDOWN)

CONFIGURAÇÃO DO PARÂMETRO 1530 (EIC COOLANT T.2)

CONFIGURAÇÃO DO PARÂMETRO 1530 (EIC OIL PRESS.2)

FOTO DE TODOS OS EVENTOS (LOGS) DO MÊS RECORRENTE

16- CARENAGEM

PORTAS TRANCADAS CORRETAMENTE?

CHAVE DO GERADOR

CONDIÇÃO DAS FECHADURAS DAS PORTAS
OK

17- OBSERVAÇÃO

FOTO

COMUNICAÇÃO DO MODEM DE TELEMETRIA

OBSERVAÇÃO TELEMETRIA

SE TELEMETRIA NOK, FOI SOLICITADO SUPORTE REMOTO, O QUE FOI FEITO?

OBSERVAÇÕES

Não trouxe etiqueta de prevent

18- NEAR MISS**FOTO****NEAR MISS****AÇÃO EFETUADA:**