




F013 - LIBERAÇÃO DE GERADOR

CLIENTE	
NOME	RAZÃO SOCIAL
EMAIL	OBSERVAÇÃO
LOCAL	
NOME TECNOGERA - LOCAÇÃO E TRANSFORMAÇÃO DE ENERGIA SA	ENDEREÇO
ATIVO	
NOME	MARCA
MODELO	PATRIMÔNIO / NÚMERO DE SÉRIE
01- CABEÇALHO	
DATA E HORA DE INICIO 20/05/2026 18:38:00	SISTEMA DE COMBATE À INCÊNDIO
FOTO DO HORIMETRO 	FOTO IDENTIFICAÇÃO DO PATRIMONIO 
02- MOTOR	
Nº DE SERIE DO MOTOR 	MANUTENÇÃO PREVENTIVA REALIZADA
FOI REALIZADO O PLANO 10? SIM	FOI REALIZADO O PLANO 11? SIM
FOI REALIZADO O PLANO 12?	FOI REALIZADO O PLANO 13?
FOI REALIZADO O PLANO 14?	FOI REALIZADO O PLANO 15?

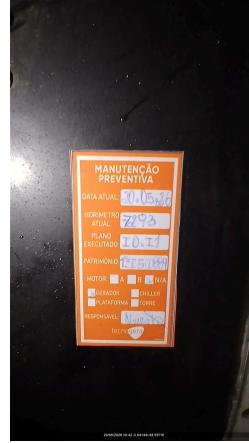
NÍVEL DE ÓLEO LUBRIFICANTE  
OK

SE SIM, FOTO



REALIZADO TROCA DO FILTRO DE AR  
SIM

ETIQUETA DE MANUTENÇÃO PREVENTIVA



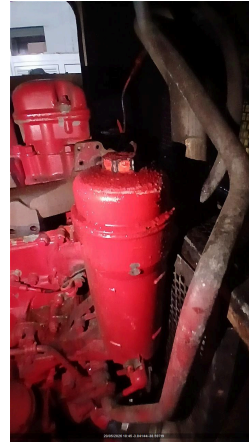
REALIZADO TROCA DO FILTRO DE COMBUSTÍVEL  
SIM

SE SIM, FOTO



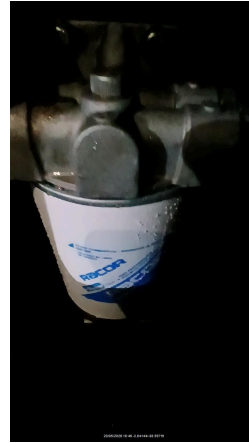
REALIZADO TROCA DO FILTRO DE ÓLEO LUBRIFICANTE  
SIM

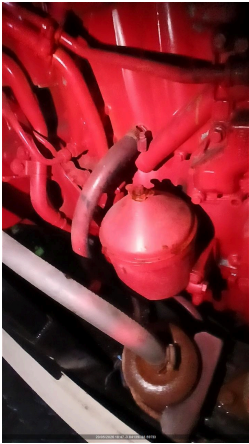
SE SIM, FOTO



REALIZADO TROCA DO FILTRO SEPARADOR DE ÁGUA E ÓLEO  
SIM

SE SIM, FOTO



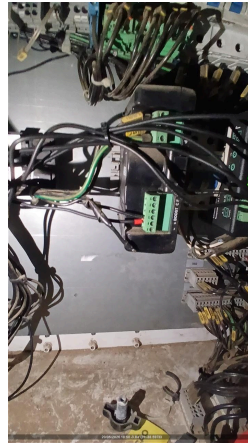
REALIZADO TROCA DO FILTRO DE ÁGUA NÃO SE APLICA	SE SIM, FOTO
REALIZADO LIMPEZA DO FILTRO ROTATIVO? SIM	SE SIM, FOTO 
POSICIONAR RESPIRO DO MOTOR LONGE DE CORREIAS/RADIADOR	INTEGRIDADE DAS CORREIAS OK
ISOLAÇÃO, INTEGRIDADE DA FIAÇÃO E SENSORES DO MOTOR	FIXAÇÃO E INTEGRIDADE DO SILENCIOSO E DOS TUBOS DE TRANSIÇÃO DO ESCAPAMENTO
REAPERTOS, LUBRIFICAÇÃO E INTEGRIDADE DAS HÉLICES	GRADE DE PROTEÇÃO DA HÉLICE DO MOTOR
<b>03- RADIADOR</b>	
CONDIÇÕES DO RADIADOR	FOTO DA TAMPA DO RADIADOR NO LUGAR
NÍVEL DO FLUIDO DO RADIADOR ESTA ACEITÁVEL? SIM	HÁ VAZAMENTOS NO RADIADOR? NÃO
SE SIM, FOI CONSERTADO?	JUSTIFIQUE
INTEGRIDADE DE MANGUEIRAS DO INTERCOOLER	MANGUEIRAS DE AR DO INTERCOOLER E DUTOS DO FILTRO DE AR ISENTOS DE RACHADURAS
<b>04- ALTERNADOR</b>	
EFETUEI TESTE DE ISOLAÇÃO ENTRE ALTERNADOR E CARÇAÇA (TESTE SIMPLES)	FOTO RESULTADO DO TESTE DE ISOLAÇÃO DO ALTERNADOR
ESCREVA O RESULTADO DO TESTE DE ISOLAÇÃO EM (OHM)	SE NÃO POSSIVEL VERIFICAR, JUSTIFIQUE
SE CASO O TESTE DE ALTERNADOR DER ABAIXO DE 50 OHM	JUSTIFIQUE
APOS MARINIZAÇÃO, ESCREVA RESULTADO DO NOVO TESTE.	Nº DE SERIE DO ALTERNADOR
REGULAGEM DE TENSÃO, ESTABILIDADE E U/F. DESLIGAR E COLOCAR EM MANUAL	CARENAGEM DO ALTERNADOR
REAPERTO E DISTANCIAMENTO DE CABOS E TERMINAIS DA BASETA	FIXAÇÃO CORRETA DO REGULADOR DE TENSÃO
ACOMODAÇÃO DA FIAÇÃO/CONEXÕES DOS TERMINAIS DO REGULADOR DE TENSÃO	POSIÇÃO CORRETA S1/S2 DOS TCS NA BASETA E NO CONTROLADOR
FIXAÇÃO E INTEGRIDADE DOS TCS	RELAÇÃO CORRETA DO TC NO CONTROLADOR
VIBRAÇÕES ANORMAIS	GRADE DE PROTEÇÃO DA HÉLICE DO ALTERNADOR
INSPEÇÃO DO ROTOR DA EXCITATRIZ E DIODOS	BARRAMENTO E BASETA DOS ALTERNADORES COM TAMPA
CERTIFICO QUE FIZ A LIMPEZA DA BASETA DO ALTERNADOR	TAMPA TRASEIRA DO ALTERNADOR
CABOS DE POTÊNCIA DA BASE ATÉ O DISJUNTOR	ETIQUETA DE ALTERNADOR

**05- BATERIA**

POSSUI CARREGADOR DE BATERIA?

SIM

MODELO DO CARREGADOR DE BATERIA



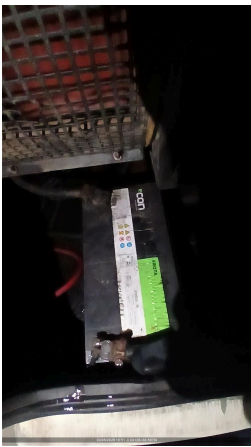
TERMINAIS DA BATERIA LIVRE DE OXIDAÇÃO

SIM

CONDIÇÃO DOS TERMINAIS DAS BATERIAS

OK

FOTO DA ETIQUETA DA BATERIA PREENCHIDA



CONDIÇÕES DO SUPORTE E FIXAÇÃO DAS BATERIAS

OK

TENSÃO DA BATERIA COM GERADOR DESLIGADO

OK

BATERIA POSSUI PROTEÇÃO DE POLOS?

**06- DIESEL**

NÍVEL DE ÓLEO DIESEL (%)

20,00

MANGUEIRAS RESSECADAS, FISSURADAS, FURADAS OU QUALQUER OUTRO DANO  
NÃO

CONEXÕES DE DIESEL SEM ENTRADA DE AR

OK

FOTO DA MANGUEIRA

APERTO DAS CONEXÕES DO SISTEMA

OK

CONEXÕES DO TANQUE EXTERNO COMPATÍVEIS COM GERADOR (EM POLEGADAS)  
N/A

VEDAÇÃO, REGISTROS E BUJÃO NA BACIA DE CONTENÇÃO

OK

TAMPA DO TANQUE DE COMBUSTIVEL

OK

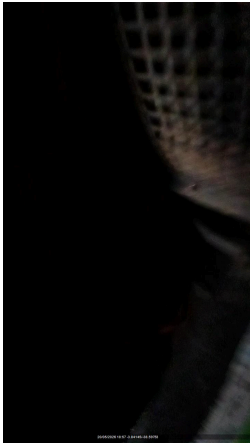
FOTO DO TAMPÃO DE DRENO DA BACIA DE CONTENÇÃO

POSSUI MARCADOR DE NÍVEL DE COMBUSTIVEL?

SIM

ADESIVO LIMPEZA E INTEGRIDADE DO TANQUE DE COMBUSTÍVEL

CERTIFICO QUE A BACIA DE CONTENÇÃO DO TANQUE(INTERNO/EXTERNO) ESTÁ COM DRENO FECHADO E BUJÃO FIXADO.



FOTO

FOTO DA PLAQUETA DA BOMBA INJETORA

**07- CARENAGEM**

HÁ ACUMULO DE FULIGEM E PRESENÇA DE RESÍDUOS DE QUEIMA?

FOTO DO ACUMULO DE FULIGEM E PRESENÇA DE RESÍDUOS DE QUEIMA NO ESCAPAMENTO

HÁ PONTOS DE CORROSÃO E FERRUGEM NA CARENAGEM?

SE NOK, FOTO

É POSSIVEL VISUALIZAR O FLAP?  
SIM

CONDIÇÃO BOTÃO DE EMERGENCIA  
OK

OLHAL DE IÇAMENTO  
CONFORME

CONDIÇÃO DAS FECHADURAS DAS PORTAS  
OK

CONDIÇÃO DAS BORRACHAS DAS PORTAS  
OK

CONDIÇÃO DAS DOBRADIÇAS DAS PORTAS  
OK

CONDIÇÃO DO AMORTECEDOR DAS PORTAS  
COM PRESSÃO

CONDIÇÕES DE LIMPEZA  
LIMPO

FOTO LATERAL DIREITA



FOTO LATERAL ESQUERDA



FOTO FRONTAL



CONDIÇÕES DOS ADESIVOS  
BOM

CORTA-CHAMAS

FOTO TRASEIRA



CARTÃO 3 CORES

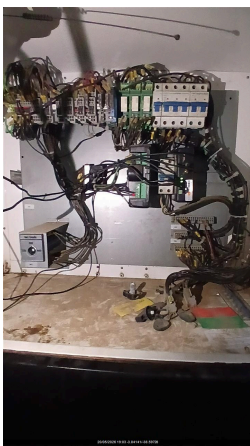
CONDIÇÃO DA ISOLAÇÃO ACUSTICA



FOTO DO TANQUE INTERNO (DENTRO)

**08- PAINEL**

INTEGRIDADE DO PAINEL

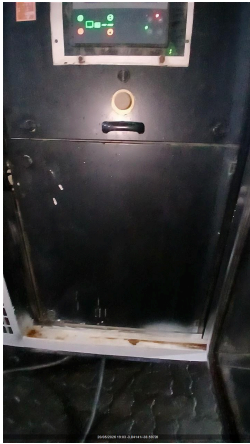


REGULAGEM DO TRIP DO RELÊ INTEGRADO O DISJUNTOR DE ACORDO COM A TENSÃO  
SIM

CARENAGEM DO DISJUNTOR  
OK

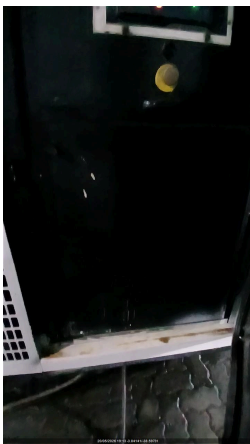
ATUAÇÃO DO DISJUNTOR, PELO CONTROLADOR E MANUAL  
OK

**TAMPA DE PROTEÇÃO DO BARRAMENTO**



**BORRACHA DE PROTEÇÃO DO CONTROLADOR**  
OK

**INSTRUÇÃO DE TRABALHO DO CONTROLADOR**



**QTA INTERNO**  
N/A

**VERIFICAR APERTO DE PARAFUSOS/BORNES**  
OK

**POSSUI QTA INTERNO?**

**IDENTIFICAÇÃO DA REFERÊNCIA DE REDE E DO CARREGADOR DE BATERIA**

**IDENTIFICAÇÃO DA PARTIDA REMOTA**

**09- CONTROLADOR**

**AJUSTE DE DATA E HORA**  
OK

**FORÇAR + E -2 HZ DE FREQUÊNCIA PELO CONTROLADOR**  
Funcionando

**VERIFICAR LISTA DE PROTEÇÃO PADRÃO**  
OK

**SE NECESSÁRIO AJUSTE, QUAL ITEM**

**SE NÃO POSSIVEL VERIFICAR, JUSTIFIQUE**

**AJUSTE DE HORIMETRO RUM ABS IGUAL AO OPERATION**

**VERIFICAR APERTO DE PARAFUSOS/BORNES**  
OK

**FORÇAR + E -10% DE AJUSTE DE TENSÃO PELO CONTROLADOR**  
Funcionando

**VEDAÇÃO CONTRA ÁGUA DA PARTE ELETRÔNICA**  
OK

**PARÂMETRO DA PRESSÃO DE ÓLEO HABILITADO**

**PARÂMETRO DA TEMPERATURA ALTA HABILITADO**

**NÍVEL DE COMBUSTÍVEL NO CONTROLADOR**

**10- TELEMETRIA**

**POSSUI TELEMETRIA?**

**NUMERO DO TOKEN VERIFICADO NA TELEMETRIA**

**FOTO**

**SE SIM, FOTO DA TAG DO MODEM**

**AS DUAS ANTENAS ESTÃO POSICIONADAS CORRETAMENTE (TETO DA MÁQUINA LADO DE FORA)**

**FOTO ANTENA GPS (ANTENA QUADRADA)**

**FOTO ANTENA DADOS (ANTENA COMPRIDA)**

**FOTO DOS LEDS DO MODEM (TODOS DEVEM ESTAR ACESOS E SEM PISCAR)**

**A TELEMETRIA FICOU COMUNICANDO?**

**CHIP DA TELEMETRIA ATIVO?**

SE NÃO, VALIDAR COM O CCO UM NOVO CHIP (65 9625-5532)

### 11- TESTE COM CARGA (EM 0 - 10MIN)

LOAD SPEED (%)	TEMPERATURA AR INTERCOOLER (°C)
FREQUENCIA (HZ) (3% NOMINAL)	PRESSÃO DO ÓLEO (4,3 ATÉ 6,5) (BAR)
TEMPERATURA DO FLUIDO (70 ATÉ 98 °C)	BATERIA - 01BATERIA: (12,4 ATÉ 13,0 VDC) / 02BATERIA: (24,8 ATÉ 28,5 VDC)
CORRENTE (A) (+/-7%NOMINAL) - L1, L2, L3	TENSÃO (V) (+/-7%NOMINAL) - L1-L2,L2-L3,L3-L1

### 12- TESTE COM CARGA (EM 50 - 15MIN)

TENSÃO (V) (+/-7%NOMINAL) - L1-L2,L2-L3,L3-L1	CORRENTE (A) (+/-7%NOMINAL) - L1, L2, L3
BATERIA - 01BATERIA: (12,4 ATÉ 13,0 VDC) / 02BATERIA: (24,8 ATÉ 28,5 VDC)	TEMPERATURA DO FLUIDO (70 ATÉ 98 °C)
PRESSÃO DO ÓLEO (4,3 ATÉ 6,5) (BAR)	FREQUENCIA (HZ) (3% NOMINAL)
TEMPERATURA AR INTERCOOLER (°C)	LOAD SPEED (%)

### 13- TESTE COM CARGA (EM 75 - 15MIN)

LOAD SPEED (%)	TEMPERATURA AR INTERCOOLER (°C)
FREQUENCIA (HZ) (3% NOMINAL)	PRESSÃO DO ÓLEO (4,3 ATÉ 6,5) (BAR)
TEMPERATURA DO FLUIDO (70 ATÉ 98 °C)	BATERIA - 01BATERIA: (12,4 ATÉ 13,0 VDC) / 02BATERIA: (24,8 ATÉ 28,5 VDC)
CORRENTE (A) (+/-7%NOMINAL) - L1, L2, L3	TENSÃO (V) (+/-7%NOMINAL) - L1-L2,L2-L3,L3-L1

### 14- TESTE COM CARGA (EM 100 - 15MIN)

FOTO DO TESTE COM CARGA



BATERIA - 01BATERIA: (12,4 ATÉ 13,0 VDC) / 02BATERIA: (24,8 ATÉ 28,5 VDC)  
28.2

TEMPERATURA DO FLUIDO (70 ATÉ 98 °C) 84	PRESSÃO DO ÓLEO (4,3 ATÉ 6,5) (BAR) 5.48
FREQUENCIA (HZ) (3% NOMINAL) 60.1	TENSÃO (V) (+/-7%NOMINAL) - L1-L2,L2-L3,L3-L1 380/380/380
CORRENTE (A) (+/-7%NOMINAL) - L1, L2, L3 300/300/300	TEMPERATURA AR INTERCOOLER (°C) N/A
LOAD SPEED (%) 64	

### 15- CARGA SÚBITA

FOTO	TENSÃO MÍNIMA APÓS A CARGA SÚBITA - 15% (VAC) 370
FREQUÊNCIA MÍNIMA APÓS A CARGA SÚBITA - 7% (HZ) 59	OBSERVAÇÕES DA CARGA SÚBITA

**16- OBSERVAÇÃO**

<b>INSTRUMENTO UTILIZADO</b> Bcar00046	<b>STATUS DO EQUIPAMENTO</b> DISPONÍVEL
<b>INDICAR NÍVEL DE EMISSÃO DE FUMAÇA (TABELA RINGELMANN)</b> 1	

**17- PRELOC**

<b>MAQUINA JÁ POSSUI UMA LOCAÇÃO PREVISTA?</b> NÃO	<b>CLIENTE</b>
<b>FICHA</b> 0	<b>TENSÃO DO CLIENTE</b>
<b>REGIME DE OPERAÇÃO</b>	<b>VERIFICAR REQUISITOS DE CONTRATO</b>
<b>INTEGRIDADE E ORGANIZAÇÃO PAINEL DE COMANDO ISENTO DE FIOS SOLTOS</b>	<b>EXISTÊNCIA DE BOTOEIRAS STOP (COGUMELO)</b>
<b>FOTO BARRAMENTO DO PAINEL COM ACRÍLICO DE PROTEÇÃO</b>	<b>MATERIAL DAS MANGUEIRAS APROPRIADO</b>
<b>MANGUEIRAS DE ALIMENTAÇÃO E RETORNO DO TANQUE INTERNO INTEGRAS E COM MATERIAL APROPRIADO</b>	<b>MANGUEIRAS DO TANQUE EXTERNO INTEGRAS E COM MATERIAL APROPRIADO</b>
<b>TIPO DE CONTROLADOR</b>	<b>O MODELO DO CONTROLADOR É SGC120?</b>
<b>DESABILITAR PARÂMETRO AUTO FUEL TRANSFER (AFT)</b>	<b>DESABILITAR PARÂMETRO AUTO LOAD TRANSFER (ALT)</b>
<b>AJUSTAR SOBRETENSÃO - 115% - EM CASO DE 380V AJUSTAR 252V - EM CASO DE 220V AJUSTAR 146V</b>	<b>DESABILITAR DESBALANCEAMENTO DE FASES</b>
<b>DESABILITAR INVERSÃO DE FASES DE GERADOR</b>	<b>DESABILITAR INVERSÃO DE FASES DE REDE</b>
<b>VALIDAR FUNCIONAMENTO DA TELEMETRIA COM PLANEJAMENTO</b>	<b>ALTERAR POWER ON MODE PARA AUTO</b>
<b>ALTERAR TEMPO DE COOLING DOWN SOMENTE EM QTAS EXTERNOS - AJUSTAR PARA 10 S</b>	<b>AJUSTE DE TENSÃO DO CONTROLADOR (EM VOLTS)</b> 0
<b>AJUSTE DE CORRENTE DO CONTROLADOR (EM AMPERES)</b> 0	<b>VALORES DE TENSÃO (MEDIR NA BARRA) FASE/FASE (V)</b>
<b>VALORES DE TENSÃO (MEDIR NA BARRA) FASE/NEUTRO (V)</b>	<b>AJUSTE DE POTÊNCIA DO CONTROLADOR (EM KILOWATTS)</b>

**18- INFORMAÇÕES**

<b>DATA E HORA DE FIM</b> 20/05/2026 19:10:00	<b>OBSERVAÇÕES</b> Sem avarias e funcionando perf
--	--