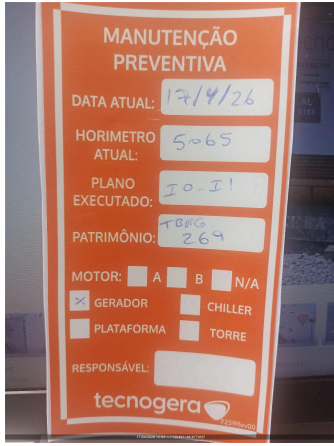
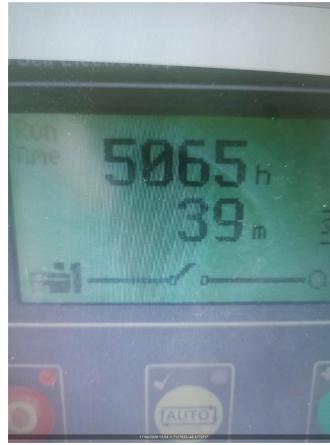


CLIENTE	
NOME	RAZÃO SOCIAL
EMAIL	OBSERVAÇÃO
LOCAL	
NOME TECNOGERA - LOCAÇÃO E TRANSFORMAÇÃO DE ENERGIA SA	ENDEREÇO
ATIVO	
NOME	MARCA
MODELO	PATRIMÔNIO / NÚMERO DE SÉRIE
01- APT	
DATA E HORA DE INICIO 17/04/2026 08:47:00	PRINCIPAIS ETAPAS DA TAREFA Revisão da máquina
EPIS NECESSÁRIOS Botas, luvas, capacete	PERIGOS EXISTENTES E/OU POTENCIAIS Insolação e chuva
MEDIDAS PARA CONTROLAR PERIGOS E RISCOS N	
02- SEGURANÇA	
POSSUI KIT MITIGAÇÃO? NÃO	KIT MITIGAÇÃO
QUANTIDADE DE KIT MITIGAÇÃO	POSSUI EXTINTOR? NÃO
FOTO DA ETIQUETA DE VALIDADE DO EXTINTOR	EXTINTOR
QUANTIDADE DE EXTINTOR	GERADOR DEVIDAMENTE ATERRADO?
TENSÃO DO CLIENTE É A MESMA DO GERADOR/QTA?	HÁ NECESSIDADE DE ELEVAR A BASE DO GERADOR?
03- ATENDIMENTO	
NUMERO DO TOKEN VERIFICADO NA TELEMETRIA	POSSUI TELEMETRIA? SIM
SE SIM, FOTO DA TAG DO MODEM	AS DUAS ANTENAS ESTÃO POSICIONADAS CORRETAMENTE (TETO DA MÁQUINA LADO DE FORA)
FOTO ANTENA GPS (ANTENA QUADRADA)	FOTO ANTENA DADOS (ANTENA COMPRIDA)
FOTO DOS LEDS DO MODEM (TODOS DEVEM ESTAR ACESOS E SEM PISCAR)	A TELEMETRIA FICOU COMUNICANDO?
PAINEL FICA LIGADO OU DESLIGADO QUANDO O GERADOR NÃO ESTA SENDO USADO?	PROBLEMA DE COMUNICAÇÃO FOI SOLUCIONADO? (CONTATAR O CCO PARA VALIDAÇÃO 65 9625-5532)
COMUNICAÇÃO DO MODEM DE TELEMETRIA	IDENTIFICAÇÃO DO PATRIMÔNIO Tbrg269

**ETIQUETA DE MANUTENÇÃO PREVENTIVA**

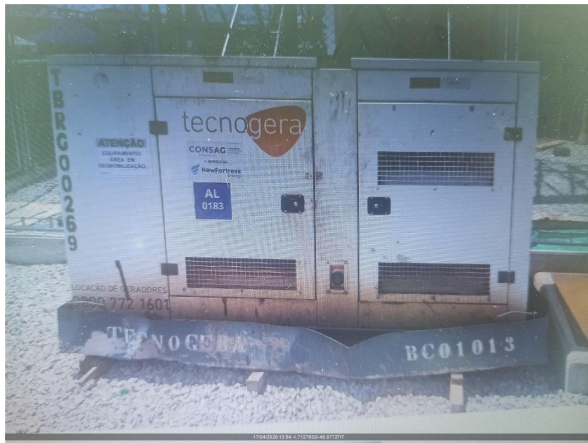


**FOTO DO HORIMETRO**



**04- INVENTARIO**

**FOTO FRONTAL**



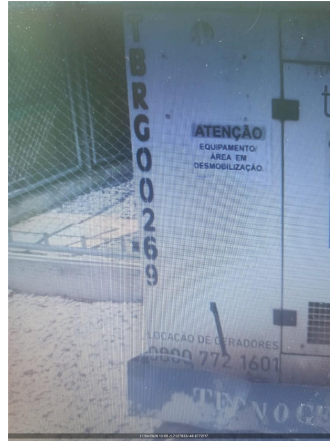
**CONDIÇÕES DE LIMPEZA**  
SUJO

**CONDIÇÕES DOS ADESIVOS**  
BOM

**EQUIPAMENTO POSSUI AVARIA?**

**SE SIM, FOTO**

**FOTO IDENTIFICAÇÃO DO PATRIMONIO**



**05- PAINEL**

**INTEGRIDADE DO PAINEL**

**VERIFICAR LISTA DE PROTEÇÃO PADRÃO**

**SE NECESSÁRIO AJUSTE, QUAL ITEM**

**SE NÃO POSSIVEL VERIFICAR, JUSTIFIQUE**

**VERIFICAR ULTIMOS ALARMES**

**PARÂMETRO DA PRESSÃO DE ÓLEO HABILITADO**

**VERIFICAR SE EXISTEM ADAPTAÇÕES INCORRETAS**

**VERIFICAR BORNES DE CONEXÃO DO CONTROLADOR**

**VERIFICAR APERTO DE PARAFUSOS/BORNES**

**Nº DE SERIE DO CONTROLADOR (MÓDULO)**

VEDAÇÃO DAS PORTAS	SE NOK, FOTO
PORTA POSSUI AMORTECEDOR?	AMORTECEDOR COM PRESSÃO?
LIMPAR OS PAINÉIS DE COMANDO	O MODELO DO CONTROLADOR É SGC120? NÃO
DESABILITAR PARÂMETRO AUTO FUEL TRANSFER (AFT)	DESABILITAR PARÂMETRO AUTO LOAD TRANSFER (ALT)
AJUSTAR SOBRETENSÃO - 115% - EM CASO DE 380V AJUSTAR 252V - EM CASO DE 220V AJUSTAR 146V	AJUSTAR SUBTENSÃO - 80% - EM CASO DE 380V AJUSTAR 176V - EM CASO DE 220V AJUSTAR 102V
DESABILITAR DESBALANCEAMENTO DE FASES	DESABILITAR INVERSÃO DE FASES DE GERADOR
DESABILITAR INVERSÃO DE FASES DE REDE	VALIDAR FUNCIONAMENTO DA TELEMETRIA COM PLANEJAMENTO
PARALELISMO/SINCRONISMO ATUANDO EM AUTOMÁTICO?	

#### 06- CABOS

CONEXÃO DOS CABOS NO GERADOR	É POSSIVEL ACESSAR O QUADRO DE CONEXÃO DOS CABOS DO CLIENTE?
CONEXÃO DOS CABOS NO QUADRO DO CLIENTE	

#### 07- MOTOR

Nº DE SERIE DO MOTOR	NÍVEL DE ÓLEO LUBRIFICANTE OK
FOTO DA VARETA DE ÓLEO LUBRIFICANTE	HÁ VAZAMENTO DE OLEO?
SE SIM, FOTO	VERIFICAR CONDIÇÕES DE ABRAÇADEIRAS NO MOTOR
SE NOK, FOTO	FOI FEITO A REGULAGEM DE VALVULAS? NÃO
MILIMETROS ANTES DA REGULAGEM	MILIMETROS DE FOLGA APOS REGULAGEM
INTEGRIDADE DA BOMBA D'ÁGUA OK	INTEGRIDADE DAS CORREIAS OK
INTEGRIDADE DO ALTERNADOR DC OK	VERIFICAR FUNCIONAMENTO DA BOMBA DE COMBUSTÍVEL
FOTO	FOTO
FOTO	FOTO
FOTO	FOTO
O MOTOR APRESENTA VIBRAÇÕES ANORMAIS?	

#### 08- DIESEL

EQUIPAMENTO COM TANQUE INTERNO	EQUIPAMENTO POSSUI AVARIA?
SE SIM, FOTO	POSSUI MARCADOR DE NÍVEL DE COMBUSTIVEL?
NÍVEL DE ÓLEO DIESEL (%) 70,00	CONDIÇÕES DE CONEXÕES E ABRAÇADEIRAS DE ABASTECIMENTO
HÁ VAZAMENTO DE OLEO?	SE SIM, FOTO
TAMPA DO TANQUE DE COMBUSTIVEL	BACIA DE CONTENÇÃO POSSUI

BACIA COM TAMPÃO DE DRENO?	FOTO DO TAMPÃO DE DRENO DA BACIA DE CONTENÇÃO
SE NOK, INFORME A MEDIDA NECESSÁRIA	FOTO FRONTAL
FOTO LATERAL DIREITA	FOTO LATERAL ESQUERDA
FOTO TRASEIRA	CONDIÇÕES DE LIMPEZA
FOTO IDENTIFICAÇÃO DO PATRIMONIO	O MARCADOR DE NÍVEL POSSUI SENSOR DE TELEMETRIA?

### 09- RADIADOR

CONDIÇÕES DO RADIADOR	HÁ VAZAMENTOS NO RADIADOR?
SE SIM, FOTO	COR DO LÍQUIDO DO RADIADOR
NÍVEL DO FLUIDO DO RADIADOR ESTA ACEITÁVEL?	GERADOR POSSUI INTERCOOLER?
INTEGRIDADE DE MANGUEIRAS DO INTERCOOLER	INTEGRIDADE DA CORREIA DO VENTILADOR
FIXAÇÃO E INTEGRIDADE DOS TCS	REALIZADO TESTE NO ALTERNADOR?
TESTE DE ISOLAÇÃO ENTRE ESTATOR PRINCIPAL X TERRA (4 E 10;5 E 11; 6 E 12)	MEDIÇÃO DE RESISTÊNCIA CAMPO DA EXCITATRIZ (F+) - (F-) (OHMS)
MEDIR DIODOS NO SENTIDO CORRETO (D1,D2,D3,D4,D5,D6)	MEDIR DIODOS NO SENTIDO INVERSO (D1,D2,D3,D4,D5,D6)
TESTE DE ISOLAÇÃO DO ROTOR PRINCIPAL	REALIZADA MANUTENÇÃO I5? (TURBINA, ALTERNADOR DC, MOTOR)
REALIZADO REVISÃO NA TURBINA?	SE SIM, FOTO
REALIZADO REJUVENECIMENTO DO ALTERNADOR?	SE SIM, FOTO
VERIFICADO ESCOVAS ALTERNADOR DC?	INSPECIONADO/REVISADO/SUBSTITUIDO MOTOR DE PARTIDA?
VERIFICAR COLMEIA DO RADIADOR	

### 10- ALTERNADOR

É POSSIVEL VERIFICAR SE A TAMPA TRASEIRA DO ALTERNADOR ESTÁ LIMPA E INTEGRÁ?	SE SIM, FOTO
É POSSIVEL VERIFICAR A FOLGA NA CERAMICA DOS DIODOS?	SE SIM, FOTO
É POSSIVEL VERIFICAR SOLDA DOS DIODOS?	SE SIM, FOTO
VENTILADOR DO ALTERNADOR LIMPO E INTEGRO	INTEGRIDADE DA CORREIA DO VENTILADOR
VERIFICAR FIXAÇÃO DA PLACA REGULADORA	PLACA REGULADORA POSSUI FUSIVEL DE PROTEÇÃO?
REAPERTO E TORQUEAMENTO DE PARAFUSOS DE BARRAMENTO E FINALIZAR COM MARCAÇÃO	TESTE DE ISOLAÇÃO ENTRE ESTATOR PRINCIPAL X TERRA (4 E 10;5 E 11; 6 E 12)

### 11- BATERIA

CONDIÇÕES DO SUPORTE E FIXAÇÃO DAS BATERIAS OK	SE NOK, FOTO
CONDIÇÃO DOS TERMINAIS DAS BATERIAS OK	SE NOK, FOTO

TERMINAIS DA BATERIA LIVRE DE OXIDAÇÃO SIM	SE NOK, FOTO
VERIFICAR SE EXISTEM ADAPTAÇÕES INCORRETAS	POSSUI CARREGADOR DE BATERIA? SIM
MODELO DO CARREGADOR DE BATERIA 	TENSÃO DE ENTRADA (ALIMENTAÇÃO) E SAÍDA DO CARREGADOR (VOLTS) 224, 13,6
BATERIA POSSUI PROTEÇÃO DE POLOS?	CASO APLICAVEL COMPLETAR AGUA DA BATERIA
FOTO DA DATA DE FABRICAÇÃO E VALIDADE DA BATERIA	


## 12- ESCAPAMENTO

FIXAÇÃO E INTEGRIDADE DO SILENCIOSO E DOS TUBOS DE TRANSIÇÃO DO ESCAPAMENTO	É POSSIVEL VISUALIZAR O FLAP?
SE SIM, FOTO	CORTA-CHAMAS
SE SIM, FOTO	INDICAR NÍVEL DE EMISSÃO DE FUMAÇA (TABELA RINGELMANN)

## 13- ACESSORIOS

FOTO IDENTIFICAÇÃO DO PATRIMONIO	FOTO IDENTIFICAÇÃO DO PATRIMONIO
FOTO IDENTIFICAÇÃO DO PATRIMONIO	FOTO IDENTIFICAÇÃO DO PATRIMONIO
FOTO IDENTIFICAÇÃO DO PATRIMONIO	TRANSFORMADOR
FOTO FRONTAL	FOTO LATERAL DIREITA
FOTO LATERAL ESQUERDA	FOTO TRASEIRA
CONDIÇÕES DE LIMPEZA	CONDIÇÕES DE LIMPEZA
BANCO DE CARGA NÃO POSSUI	FOTO FRONTAL
FOTO LATERAL DIREITA	FOTO LATERAL ESQUERDA
FOTO TRASEIRA	CONDIÇÕES DE LIMPEZA
QUADRO NÃO POSSUI	FOTO FRONTAL
FOTO LATERAL DIREITA	FOTO LATERAL ESQUERDA

FOTO TRASEIRA	CONDIÇÕES DE LIMPEZA
CONTÊNER POSSUI	<p>FOTO FRONTAL</p> 
FOTO LATERAL DIREITA	FOTO LATERAL ESQUERDA
FOTO TRASEIRA	CONDIÇÕES DE LIMPEZA SUJO
CARRETA REBOQUE NÃO POSSUI	FOTO FRONTAL
FOTO LATERAL DIREITA	FOTO LATERAL ESQUERDA
FOTO TRASEIRA	CONDIÇÕES DE LIMPEZA
REALIZADO TROCA DO FILTRO DE COMBUSTÍVEL SIM	FOTO DA MARCAÇÃO DA DATA DA TROCA NO FILTRO DE COMBUSTÍVEL
<p>FOTO DO FILTRO DE COMBUSTÍVEL VELHO</p> 	FOTO DO FILTRO SEPARADOR DE ÁGUA VELHO
FOTO DA MARCAÇÃO DA DATA DA TROCA NO FILTRO SEPARADOR DE ÁGUA	REALIZADO TROCA DO FILTRO SEPARADOR DE ÁGUA E ÓLEO
REALIZADO TROCA DO FILTRO DE ÓLEO LUBRIFICANTE SIM	FOTO DA MARCAÇÃO DA DATA DA TROCA NO FILTRO LUBRIFICANTE

FOTO DO FILTRO DE ÓLEO LUBRIFICANTE VELHO	REALIZADO TROCA DO FILTRO DE ÁGUA
	
REALIZADO LIMPEZA DO FILTRO ROTATIVO?	REALIZADO TROCA DO FILTRO DE AR
FOTO DO FILTRO DE AR VELHO	FOTO DA MARCAÇÃO DA DATA DA TROCA NO FILTRO DE AR
FOTO DO ÓLEO LUBRIFICANTE VELHO	CASO POSSUA QTA INTERNO, VERIFICAR O FUNCIONAMENTO
FAZER A LIMPEZA, INSPEÇÃO E REAPERTO DE TODOS OS CONECTORES DA QTA	INSPECIONAR ISOLADORES, CONDUTORES, REAPERTO DE CONECTORES DA QTA
REALIZAR TERMOGRAFIA	POSSUI QTA INTERNO?
REALIZADO TROCA DO OLEO LUBRIFICANTE? SIM	
<b>14- TESTE</b>	
CORRENTE (A) (+/-7%NOMINAL) - L1, L2, L3	TENSÃO (V) (+/-7%NOMINAL) - L1-L2,L2-L3,L3-L1
FREQUENCIA (HZ) (3% NOMINAL)	PRESSÃO DO ÓLEO (4,3 ATÉ 6,5) (BAR)
TEMPERATURA DO FLUIDO (70 ATÉ 98 °C)	BATERIA - 01BATERIA: (12,4 ATÉ 13,0 VDC) / 02BATERIA: (24,8 ATÉ 28,5 VDC)
LOAD SPEED (%)	TEMPERATURA AR INTERCOOLER (°C)
PERMITIDO TESTE COM CARGA? NÃO	VERIFICAR SE PRÉ AQUECIMENTO ESTÁ EM BOM FUNCIONAMENTO
HÁ VAZAMENTO DE OLEO?	VERIFICAR RUÍDOS DO MOTOR
VERIFICAR FOLGA DAS BORRACHAS DE ACOPLAMENTO DO ALTERNADOR	VIBRAÇÕES ANORMAIS
<b>15- PARAMETROS</b>	
CONTROLADOR DEIF? NÃO	CONFIGURAÇÃO DO PARÂMETRO 1000 (-P> I) POTÊNCIA REVERSA
CONFIGURAÇÃO DO PARÂMETRO 1150 (U> 1) SOBRE TENSÃO	CONFIGURAÇÃO DO PARÂMETRO 1520 (-Q>) REATIVO
CONFIGURAÇÃO DO PARÂMETRO 1530 (Q>) REATIVO	CONFIGURAÇÃO DO PARÂMETRO 1530 (EIC SHUTDOWN)
CONFIGURAÇÃO DO PARÂMETRO 1530 (EIC COOLANT T.2)	CONFIGURAÇÃO DO PARÂMETRO 1530 (EIC OIL PRESS.2)
FOTO DE TODOS OS EVENTOS (LOGS) DO MÊS RECORRENTE	
<b>16- CARENAGEM</b>	
PORTAS TRANCADAS CORRETAMENTE?	CHAVE DO GERADOR
CONDIÇÃO DAS FECHADURAS DAS PORTAS	

**17- OBSERVAÇÃO**

FOTO	COMUNICAÇÃO DO MODEM DE TELEMETRIA OK
OBSERVAÇÃO TELEMETRIA	SE TELEMETRIA NOK, FOI SOLICITADO SUPORTE REMOTO, O QUE FOI FEITO?
OBSERVAÇÕES Bacia de contenção está cheia	

**18- NEAR MISS**

FOTO	NEAR MISS SEM REPORTE DE NEAR MISS
AÇÃO EFETUADA:	